



**GEBRUIKSAANWIJZING**  
v. 2.0



**AWMT-003 DRAADLOZE MINI INBOUWZENDER**



## OMSCHRIJVING

De AWMT-003 is een zender die u kunt aansluiten op een enkelpolige wandschakelaar, zowel enkelvoudig als dubbel (serieschakelaar). Zo maakt u van uw eigen design wandschakelaar een KlikAanKlikUit zender. U heeft hiervoor geen 230V elektriciteitsdraden nodig. De AWMT-003 werkt namelijk op een batterij.

## COMPATIBILITEIT

Deze zender werkt met alle KlikAanKlikUit ontvangers met het automatisch codesysteem (productcode begint met een A, bijvoorbeeld ACM-1000).

## FUNCTIONALITEIT

- Aan/uit i.c.m. KlikAanKlikUit schakelaar ontvanger
- Dimmen i.c.m. KlikAanKlikUit dimmer ontvanger
- Omhoog/omlaag/stop i.c.m. KlikAanKlikUit zonwering ontvanger

## TECHNISCHE SPECIFICATIES

- Voeding 1x 3 Volt CR2032 lithium batterij
- RF frequentie 433.92 MHz
- RF bereik Tot 30 m binnenshuis/70 m buitenshuis (optimale omstandigheden)
- Kanalen 2

## OPMERKINGEN

- De AWMT-003 is **niet** te gebruiken met een schakelaar die op het lichtnet is aangesloten. Sluit nooit stroomdraden aan op de zender!
- Iedere KlikAanKlikUit dimmer ontvanger heeft een eigen dimsnelheid. Om asynchroon dimmen van verlichting te voorkomen, kunt u per kanaal van de AWMT-230 maximaal 1 KlikAanKlikUit dimmer aansturen.

## DRAADLOOS SIGNAAL

- Het 433.92 MHz radiosignaal gaat door muren, ramen en deuren.
- Bereik binnenshuis: tot 30 m. Bereik buitenshuis: tot 70 m. (optimale omstandigheden)
- Het bereik is afhankelijk van lokale omstandigheden, zoals de aanwezigheid van metalen en andere storingsbronnen. Bijvoorbeeld, de metaaldeeltjes in dubbelglas (HR-glas) zorgen voor een afname van het draadloze bereik van KlikAanKlikUit zenders.
- Er kunnen beperkingen gelden voor het gebruik van dit apparaat buiten de EU. Indien dit apparaat wordt gebruikt buiten de EU, controleer dan of het apparaat voldoet aan de plaatselijke richtlijnen.

Lees deze eenvoudige instructies om foutief gebruik en gevaarlijke situaties te voorkomen. Bij foutieve installatie vervalt de garantie die van toepassing is op dit product.

**INSTALLATIE**

Draadkleuren kunnen afwijken. Bij twijfel, neem contact op met een installateur. Let op: sluit nooit stroomdraden aan op de ingangen van de inbouwzender.

**GEEN NETVOEDING AANSLUITEN!**

De AWMT-003 haalt zijn voeding uit de batterij. Zodra er netstroom op het product wordt aangesloten (fase/schakeldraad), zal de interne elektronica beschadigd raken. Sluit dus nooit stroomdraden aan!

**BATTERIJ**

Haal de batterij uit het product als deze langere tijd niet gebruikt wordt. Vervang de 3V CR2032 lithium batterij wanneer het bereik van de zender merkbaar afneemt. Neem bij het vervangen van batterijen de plaatselijke regelgeving in acht. Werp batterijen nooit in open vuur.

**LIFE-SUPPORT**

Gebruik KlikAanKlikUit producten nooit voor "life support" systemen of toepassingen waar storingen van apparatuur levensbedreigend kunnen zijn.

**INTERFERENTIE**

Alle draadloze producten kunnen onderhevig zijn aan interferentie. Plaats ontvangers minimaal 50 cm uit elkaar om onderlinge interferentie te voorkomen.

**REPAREREN**

Probeer dit product niet te repareren of te modificeren. Indien u twijfelt over de correcte werking, breng het product terug naar de winkel waar u het heeft aangeschaft.

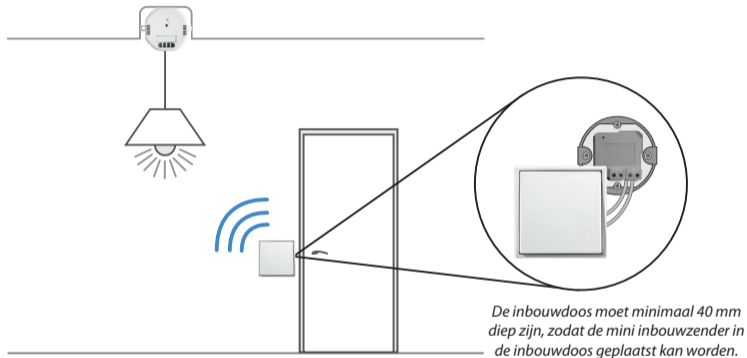
**WATER EN VOCHT**

Dit product is niet waterbestendig. Gebruik het product dus niet in een vochtige omgeving. Reinig dit product uitsluitend met een droge doek.

**OMGEVING EN GEBRUIK**

Stel het product niet bloot aan overmatige hitte of kou. Extreme temperaturen hebben een negatieve invloed op de levensduur van elektronica en batterijen. Laat het product niet vallen. Schokken kunnen de interne elektronica beschadigen.

## TOEPASSING 1: INBOUW IN COMBINATIE MET EEN ENKELE WANDSCHAKELAAR

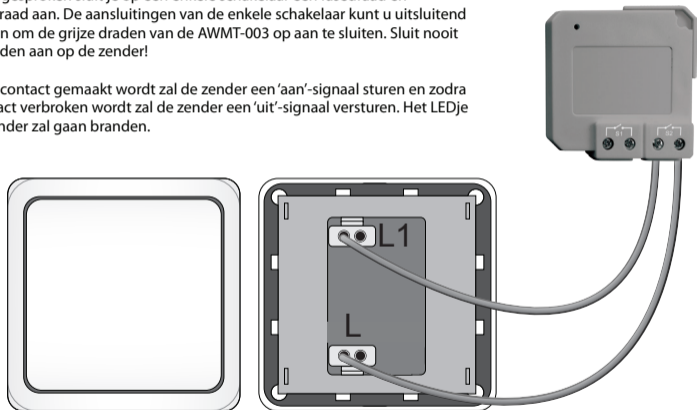


Plaats een enkele schakelaar op een plek naar keuze en sluit de bedrading van de AWMT-003 aan zoals afgebeeld op de pagina hiernaast. Vervolgens kunt u met een merkschakelaar naar keuze uw KlikAanKlikUit ontvanger(s) bedienen.

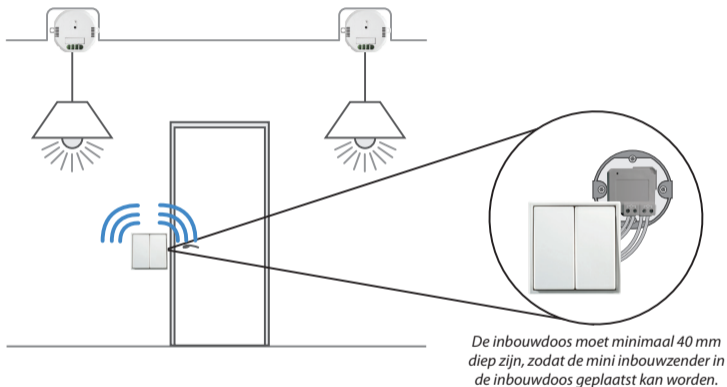
### [1a] Aansluiten van de bedrading op een enkele schakelaar

Normaal gesproken sluit je op een enkele schakelaar een fase draad en schakeldraad aan. De aansluitingen van de enkele schakelaar kunt u uitsluitend gebruiken om de grijze draden van de AWMT-003 op aan te sluiten. Sluit nooit 230V draden aan op de zender!

Zodra er contact gemaakt wordt zal de zender een 'aan'-signaal sturen en zodra het contact verbroken wordt zal de zender een 'uit'-signaal versturen. Het LEDje op de zender zal gaan branden.



## TOEPASSING 2: INBOUW IN COMBINATIE MET EEN DUBBELE SCHAKELAAR

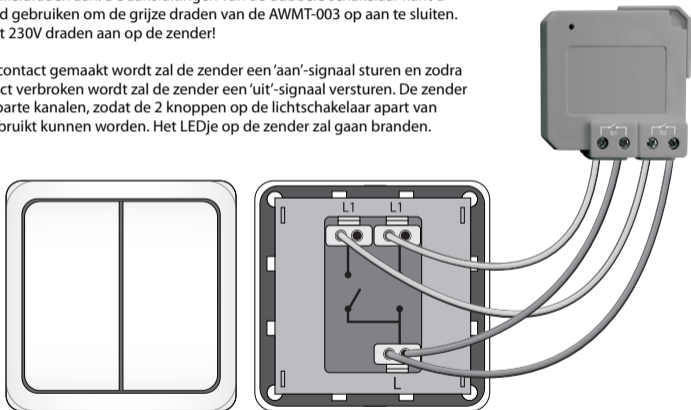


Plaats een dubbele schakelaar op een plek naar keuze en sluit de bedrading van de AWMT-003 aan zoals afgebeeld op de pagina hiernaast. Vervolgens kunt u met een merkschakelaar naar keuze uw KlikAanKlikUit ontvanger(s) bedienen.

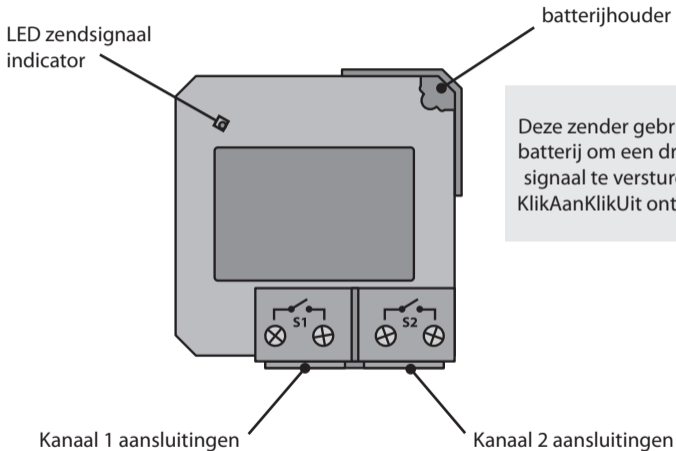
**[1b] Aansluiten van de bedrading op een dubbele schakelaar**

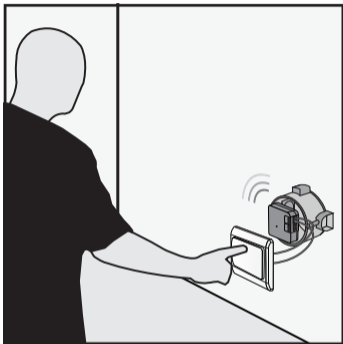
Normaal gesproken sluit je op een dubbele schakelaar een fasedraad en twee schakeldraden aan. De aansluitingen van de dubbele schakelaar kunt u uitsluitend gebruiken om de grijze draden van de AWMT-003 op aan te sluiten. Sluit nooit 230V draden aan op de zender!

Zodra er contact gemaakt wordt zal de zender een 'aan'-signaal sturen en zodra het contact verbroken wordt zal de zender een 'uit'-signaal versturen. De zender heeft 2 aparte kanalen, zodat de 2 knoppen op de lichtschakelaar apart van elkaar gebruikt kunnen worden. Het LEDje op de zender zal gaan branden.





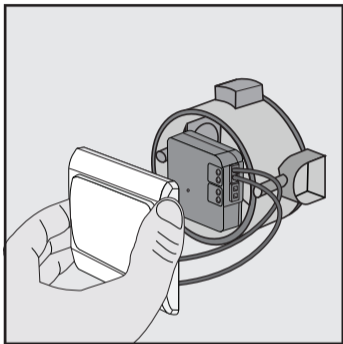




### [2] Mini zender koppelen met ontvanger

Raadpleeg de handleiding van de ontvanger om de zoekmode te activeren. Zend (terwijl de zoekmode van de ontvanger actief is) een aan-signaal met de mini inbouwzender die aangesloten is op de wandschakelaar.

De AWMT-003 kan geprogrammeerd worden met meerdere ontvangers die zich binnen het bereik van de zender bevinden.



### [3] Monteren wandschakelaar

Plaats de wandschakelaar terug op de muur. Het product is klaar voor gebruik.

U kunt de mini inbouwzender gebruiken om één of meerdere KlikAanKlikUit ontvangers tegelijk te bedienen.



#### [4a] Bediening aan/uit ontvanger

- Druk de lichtschakelaar aan om een aan-sigitaal te versturen met de mini inbouwzender.
- Druk de lichtschakelaar uit om een uit-sigitaal te versturen met de mini inbouwzender.

#### [4b] Bediening zonwering ontvanger

- Stuur een AAN-sigitaal om de zonwering omhoog te doen.
- Als u deze beweging wilt onderbreken, drukt u de schakelaar vlug uit-aan.
- Stuur een UIT-sigitaal om de zonwering te laten zakken.
- Als u deze beweging wilt onderbreken, drukt u de schakelaar vlug aan-uit.


Indien gewenst kan de richting van de zonwering omgekeerd worden. Lees hiervoor de handleiding van de zonwering ontvanger.

#### [4c] Bediening dimmer ontvanger

- Druk de lichtschakelaar aan om een aan-sigitaal te versturen met de mini inbouwzender.
- Druk de schakelaar vlug uit-aan om de dimmodus van een KlikAanKlikUit dimmer ontvanger te activeren.
- Druk de schakelaar nogmaals vlug uit-aan om een lichtniveau vast te zetten.
- Druk op uit om de verlichting uit te zetten.

Wanneer u de lamp aanzet wordt altijd de laatst gekozen dimwaarde geactiveerd.

 Dit product voldoet aan de essentiële eisen en de overige relevante bepalingen van de geldende Europese richtlijnen.

 Lever het product indien mogelijk na gebruik in bij een inzamelplaats voor hergebruik. Gooi het product niet weg bij het huishoudafval.

### **Indien het product niet werkt**

- Controleer of de bedrading goed is aangeloten. Bij twijfel, raadpleeg een installateur.
- Deze zender gebruikt een batterij om een draadloos signaal te versturen. Controleer het energieniveau van de batterij en andere factoren die van invloed kunnen zijn op het draadloze signaal (zie aanvullende informatie op pagina 2 en 3).
- Wellicht is er iets misgegaan bij het aanmelden van de zender. Wis het geheugen van de ontvanger(s) en meld de zender opnieuw aan bij de ontvanger. Zie hiervoor de handleiding van de ontvanger.

### **Garantie**

- Dit product heeft één jaar garantie op materiaal- en/of constructiefouten, vanaf de aankoopdatum. Bewaar de aankoopnota, daar deze geldt als enig geldig garantiebewijs.
- Voorkom foutieve handelingen bij gebruik en/of installatie door de gebruiksaanwijzing eerst zorgvuldig te lezen. De garantie vervalt indien er sprake is van kortsluiting door foutieve aansluiting, overbelasting, onoordeelkundig gebruik, reparatie door u of derden, blikseminslag, of breuk van kunststof delen.
- Ga voor garantie terug naar de winkel van aankoop. Het defecte product dient vergezeld te zijn van het originele aankoopbewijs.

### **Copyright**

Het is verboden om zonder toestemming van COCO International BV deze handleiding of delen daarvan te reproduceren. Wijzigingen, druk- en/of zetfouten voorbehouden.

## EU-verklaring van overeenstemming

COCO International BV verklaart hiermee dat de KlikAanKlikUit zender, te weten:

model: AWMT-003 DRAADLOZE MINI INBOUWZENDER  
item nummer: 70079

in overeenstemming is met de vereiste CE richtlijnen en voldoet aan alle technische voorschriften die voor de genoemde producten van toepassing zijn binnen de volgende normen:

ETSI 300220-1 V2.3.1(2010-02) EN 300220-2 V2.1.2(2007-06),  
EN 301 489-1 V1.8.1(2008-04),EN 301 489-3 V1.4.1 (2002-08)  
EN 55022:2006 +A1:2007 Class B  
IEC 61000-4-2: 2001/ EN 61000-4-2: 1995 +A1:1998 +A2:2001  
IEC 61000-4-3: 2006/ EN 61000-4-3: 2006  
EN 60950-1 2nd Edition:2006 + A11:2009

Opgesteld te Dordrecht, d.d. 1 december 2011



M. Hoekstra, directeur

**COCO INTERNATIONAL B.V.**

Postbus 434  
3300 AK DORDRECHT  
NEDERLAND  
www.klikaanklikuit.nl